

# NAVI® NaCl

5% PF

**EYE DROPS - Preservative-free**  
Hypertonic Ophthalmic Solution  
Temporary Relief of Corneal Oedema



## COMPOSITION:

**Sodium Chloride 5%, Sodium Hyaluronate 0.3%, P-Plus™, Potassium Chloride, Calcium Chloride Dihydrate, Magnesium Chloride Hexahydrate and purified Water.**

## DESCRIPTION:

**NAVI®NaCl 5% PF** is a hypertonic ophthalmic solution designed to reduce symptoms of corneal oedema. The solution contains a high concentration of **Sodium Chloride**, which creates a hypertonic tear film that draws excess fluid out of the cornea by osmotic effect, and therefore provides temporary alleviation of symptoms of oedema.

Corneal oedema is the swelling of the cornea following ocular surgery, trauma, infection, and inflammation as well as a secondary result of various ocular diseases. Corneal oedema can also occur following over-wear of certain types of contact lenses.

The association of **P-Plus™** and **Sodium Hyaluronate** helps keep the surface of the eyes hydrated and provides long-lasting relief to sore and dry eyes.

**The OSD (Ophthalmic Squeeze Dispenser) technology allows the innovative delivery of a sterile preservative-free ophthalmic solution.**

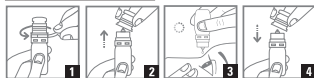
## INDICATIONS:

**NAVI®NaCl 5% PF** works by creating a hypertonic tear film, thereby drawing water out of the cornea. It is to be used for temporary relief in case of corneal oedema.

## CONTRAINDICATIONS:

- Do not use in case of specific hypersensitivity towards any of the constituents.
- **Not compatible with contact lenses.**  
Remove contact lenses prior to use.

## INSTRUCTIONS FOR USE:



1. Before using your eye drops for the first time, remove the tamper evident ring by pulling it off.
2. Pull the cap off.
- 3a. Before using your eye drops for the first time, turn the bottle up side down, and slowly squeeze the bottle until a few drops come out onto a tissue.
- 3b. To place a drop in the eye(s), tilt the head back, turn the

bottle up side down above the eye, pull down the lower eyelid and slowly squeeze the bottle until a drop falls into the eye(s). Release the eyelid and close your eyes for 1 to 2 minutes to prevent the solution from draining out.

Instill 1 or 2 drops into the pouch of the affected eye(s) and repeat these steps 3 times a day or as directed by your eye specialist.

4. After use, replace the cap on the eye drop bottle.
5. Wait at least 10-15 minutes before using any other ophthalmic product or follow your doctor's instructions.

## WARNINGS:

- Use only under the advice and supervision of your eye specialist.
- **The use of this product may cause temporary burning and eye irritation. If the problem persists, please consult your doctor.**
- To prevent possible contamination, do not let the tip of the dropper come into contact with any surface or the eye.
- Do not swallow the solution.
- Keep out of the sight and reach of children.
- Do not use the solution after the expiry date.
- After the bottle has been opened, the solution must be used within 90 days.
- Do not use if the bottle is damaged.
- **Do not expose to direct sunlight.**
- In case of post-surgical oedema, use only under your doctor's advice.

## STORAGE:

- Store between 5 and 35°C and protect from sunlight.

10 ml

REF

STERILE A



**NOVAX®PHARMA**

Le Coronado  
20, Av. de Fontvieille  
MC 98000 MONACO  
www.novaxpharma.com

CE  
0051

V2 - Rev. 10/09/2018

# NAVI® NaCl

5% PF

**GOUTTES OCULAIRES - Sans conservateur**  
Solution ophtalmique hypertonique  
Soulagement temporaire de l'œdème cornéen



FR

## COMPOSITION:

**Chlorure de sodium 5%, hyaluronate de sodium 0,3%, P-Plus™**, chlorure de potassium, chlorure de calcium dihydraté, chlorure de magnésium hexahydraté et eau purifiée.

## DESCRIPTION:

**NAVI® NaCl 5% PF** est une solution ophtalmique hypertonique destinée à réduire les symptômes de l'œdème cornéen. La solution, à forte teneur en chlorure de sodium, permet de créer un film hypertonique qui attire par effet osmotique les fluides en excès hors de la cornée, permettant ainsi de soulager de manière transitoire les symptômes liés à l'œdème.

L'œdème cornéen est caractérisé par un gonflement de la cornée, pouvant survenir suite à une chirurgie oculaire, un traumatisme, une infection ou une inflammation mais peut aussi être un effet secondaire de maladies oculaires variées. L'œdème cornéen peut aussi survenir suite au port prolongé de certains types de lentilles de contact.

L'association du **P-Plus™** et du **hyaluronate de sodium** aide à maintenir la surface de l'œil hydratée et apporte un soulagement durable aux yeux secs et douloureux.

**La technologie OSD (Ophthalmic Squeeze Dispenser) permet de délivrer de manière innovante une solution ophtalmique absolument stérile sans conservateur.**

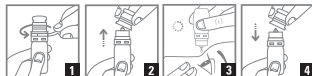
## INDICATIONS:

**NAVI® NaCl 5% PF** crée un film hypertonique qui attire l'excès d'eau hors de la cornée. À utiliser dans le cas d'un œdème cornéen, pour un soulagement temporaire.

## CONTRE-INDICATIONS:

- Ne pas utiliser en cas d'hypersensibilité spécifique à l'un des constituants.
- **Non compatible avec les lentilles de contact.**
- Enlever les lentilles de contact avant utilisation.

## MODE D'EMPLOI:



1. Avant la première utilisation, retirez la bague de sécurité en tirant dessus.
2. Soulevez le capuchon.
- 3a. Avant d'utiliser les gouttes oculaires pour la première fois, inversez le flacon et pressez lentement sur la bouteille jusqu'à ce que quelques gouttes tombent sur un mouchoir en papier.

- 3b. Pour instiller une goutte dans l'œil, inclinez la tête en arrière, tenez le flacon tête en bas au-dessus de l'œil, tirez la paupière inférieure vers le bas et appuyez doucement sur le flacon jusqu'à ce qu'une goutte tombe. Relâchez la paupière et fermez les yeux pendant 1 à 2 minutes pour éviter que la solution ne s'écoule.

Instillez 1 ou 2 gouttes dans le cul-de-sac conjonctival inférieur de(s) l'œil (yeux) affecté(s) et répétez ces étapes 3 fois par jour ou selon les recommandations de votre ophtalmologue.

4. Refermez le flacon après utilisation.

5. Attendez au minimum 10 à 15 minutes avant d'utiliser un autre produit ophtalmique ou reportez-vous aux instructions de votre médecin.

## MISES EN GARDE:

- À utiliser uniquement sous avis et supervision de votre ophtalmologue.
- **L'utilisation de ce produit peut occasionner des troubles passagers tels qu'une brûlure ou une irritation de l'œil. Si le problème persiste, consultez votre médecin.**
- Afin d'empêcher toute contamination éventuelle, éviter le contact de l'embout du flacon avec les yeux ou toute autre surface.
- Ne pas avaler la solution.
- Tenir hors de la vue et de la portée des enfants.
- Ne pas utiliser après la date de péremption.
- Après l'ouverture du flacon, la solution doit être utilisée dans les 90 jours.
- Ne pas utiliser si le flacon est endommagé.
- **Ne pas exposer à la lumière directe du soleil.**
- Dans le cas d'un œdème post-chirurgical, utiliser uniquement sous avis médical.

## CONSERVATION:

- Conserver entre 5 et 35°C et protéger contre la lumière du soleil.

10 ml

REF

STERILE A



**NOVAX® PHARMA**

Le Coronado  
20, Av. de Fontvieille  
MC 98000 MONACO  
www.novaxpharma.com

CE  
0051

V2 - Rev. 10/09/2018